



J. Anselmo Perea Remujo

sa1perej@uco.es



Seminario
Innovagro
Córdoba 2014
del 23 al 25 de abril



Departamento de Sanidad Animal



CERDO IBÉRICO

- ✓ Procedente del *Sus mediterraneus*
- ✓ Litoral mediterráneo y el suroeste peninsular
- ✓ Ecosistema de la Dehesa
- ✓ Gran consideración histórica
- ✓ Gran declive en la década de los sesenta
 - ✓ **Factores económicos:** cruzamientos razas extranjeras, poca rentabilidad del producto
 - ✓ **Factores sociales:** reducción del autoconsumo (matanzas)
reducción del consumo de grasa
 - ✓ **Factores sanitarios:** PPA
- ✓ Resurgimiento a partir de 1985



Causas del resurgimiento

- ✓ Mayor rentabilidad de la asociación cerdo-dehesa
- ✓ Alta calidad de los productos del cerdo Ibérico
 - **dieta mediterránea**
- ✓ Erradicación de la PPA
- ✓ Recuperación definitiva de la raza en la década 90



SECTOR PORCINO EN ESPAÑA

Censos de porcino por Comunidades Autónomas

CC.AA.	Censo Total		Porcino Precoz		Porcino Ibérico	
Cataluña	7.071.393	27,94%	6.989.973	30,43%	81.420	3,48%
Aragón	5.778.093	22,83%	5.778.093	25,15%	-	
Castilla y León	3.306.598	13,06%	2.674.103	11,64%	632.495	27,06%
Andalucía	1.924.024	7,60%	1.328.462	5,78%	595.562	25,48%
Región de Murcia	1.868.072	7,38%	1.801.626	7,84%	66.446	2,84%
Castilla La Mancha	1.479.523	5,85%	1.416.023	6,16%	63.500	2,72%
Extremadura	1.085.237	4,29%	187.408	0,82%	897.829	38,41%
Galicia	1.072.376	4,24%	1.072.376	4,67%	-	
Comunidad Valenciana	995.567	3,93%	995.567	4,33%	-	
Navarra	466.814	1,84%	466.814	2,03%	-	
La Rioja	95.837	0,38%	95.837	0,82%	-	
Canarias	67.467	0,27%	67.467	0,29%	-	
Baleares	50.980	0,20%	50.980	0,22%	-	
País Vasco	17.015	0,07%	17.015	0,07%	-	
Madrid	14.234	0,06%	14.234	0,06%	252	0,01%
Principado de Asturias	13.705	0,05%	13.705	0,06%	-	
Cantabria	1.921	0,01%	1.921	0,01%	-	
TOTAL	25.308.856		22.971.443		2.337.504	

SECTOR PORCINO EN ESPAÑA

- 👉 **12,4% de la Producción Final Agraria**
- 👉 **34,2 % de la Producción Final Ganadera:** ocupa el 1^{er} lugar en importancia económica
 - 👉 **4.000 millones de euros al año**

- 👉 **España es 2º país de la UE en producción de carne de porcino**
 - 👉 **17,3% del censo comunitario y un 15,5% de las toneladas producidas (datos 2011)**
- 👉 **UE-27 es el segundo productor de carne de porcino, después de China**
- 👉 **España es la 4ª potencia productora (después de China, EEUU, y Alemania)**

- 👉 **Elevado nivel de autoabastecimiento (154% en 2012)**
- 👉 **España consolidada como tercer mayor exportador de porcino de la UE**
- 👉 **UE es la principal potencia exportadora**



INDICADORES ECONÓMICOS DEL SECTOR PORCINO 2013 (MAGRAMA)

CENSO PORCINO

- El censo muestra un ligero aumento del 1,6 %
- Nueva disminución en el número total de explotaciones

PRODUCCIÓN

- 3,4 millones de toneladas: ligero descenso respecto a la de 2012
- El número de animales sacrificado prácticamente se mantiene
- Peso medio de las canales desciende unos 330 gramos respecto a 2012

EL VALOR DE LA PRODUCCIÓN FINAL DE PORCINO LOGRA EL NIVEL MÁXIMO DE SU HISTORIA

- 6.273 MILLONES DE EUROS
- MÁS DEL 39 % DE LA PRODUCCIÓN FINAL GANADERA
- 14,2 % DE LA PRODUCCIÓN FINAL AGRARIA



INDICADORES ECONÓMICOS DEL SECTOR PORCINO 2013 (MAGRAMA)

COMERCIO EXTERIOR

- Incremento del valor de las exportaciones (2,5%) →→ 3.327 millones €
- Ligeros aumentos de las exportaciones a otros países miembros de la UE
- Descenso de las exportaciones a países terceros 19,50%, cierre del mercado ruso desde abril
- Crecimiento en el consumo en los hogares:
 - carne fresca (2,27 %)
 - transformados (1,46%)



SECTOR CÁRNICO EN ESPAÑA

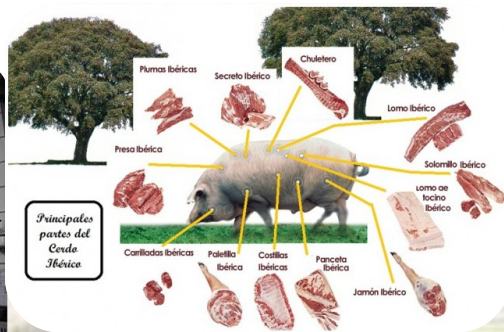
- ➡ > 3.000 empresas y el 70% de ellas tiene menos de 20 trabajadores
- ➡ 22% de la facturación de la industria alimentaria española: 19.000 millones €

SEGMENTO MÁS IMPORTANTE DEL PRIMER SECTOR INDUSTRIAL DE LA ECONOMÍA ESPAÑOLA

LA PRODUCCIÓN DE CERDO IBÉRICO

- ➡ 10% del total de la producción porcina nacional en cuanto a nº de cabezas
- ➡ Facturación de su industria supera los 600 millones (15% del sector porcino)

SUBSECTOR GENERA UN VALOR SIGNIFICATIVAMENTE SUPERIOR QUE OTRAS RAZAS PORCINAS



EL PORCINO IBÉRICO EN ESPAÑA

Datos RIBER 2013

CC.AA.	CATEGORÍAS								TOTAL
	100% Ibérico Bellota	100% Ibérico Recebo	100% Ibérico Cebo Campo	100% Ibérico Cebo	Ibérico Bellota	Ibérico Recebo	Ibérico Cebo Campo	Ibérico Cebo	
Andalucía	73.973	835	1.945	2.650	78.765	935	11.547	95.130	265.780
C. La Mancha	1.333	0	0	2.086	1.932	0	190	194.547	200.088
C. y León	892	64	8.181	4.524	28.348	2.670	1.737	706.373	752.789
Cataluña	0	0	0	0	0	0	0	66.788	66.788
Extremadura	30.998	2.081	210	2.357	149.564	7.395	11.599	417.188	621.392
Madrid	36	0	0	0	0	0	0	0	36
Murcia	0	0	0	170	0	0	0	87.792	87.962
TOTAL	107.232	2.980	10.336	11.787	258.609	11.000	25.073	1.567.818	1.994.835

Fuente: Registro Informativo de Organismos Independientes de Control del Ibérico (RIBER)

SECTOR PORCINO EN ESPAÑA

Datos RIBER 2012

CC.AA.	Producción en Dehesa		Producción No en Dehesa		% Dehesa
Andalucía	167.871	39,24%	167.586	8,87%	50,04%
C. La Mancha	4.022	0,94%	242.355	12,82%	1,63%
C. y León	20.980	4,90%	799.775	42,31%	2,56%
Cataluña	10	0,00%	81.410	4,31%	0,01%
Extremadura	234.963	54,92%	532.809	28,19%	30,60%
Murcia	3	0,00%	66.443	3,51%	0,00%
TOTAL	427.849	100,00%	1.890.378	100,00%	18,46%

Fuente: Registro Informativo de Organismos Independientes de Control del Ibérico (RIBER)



SECTOR PORCINO EN ESPAÑA

Datos RIBER 2013

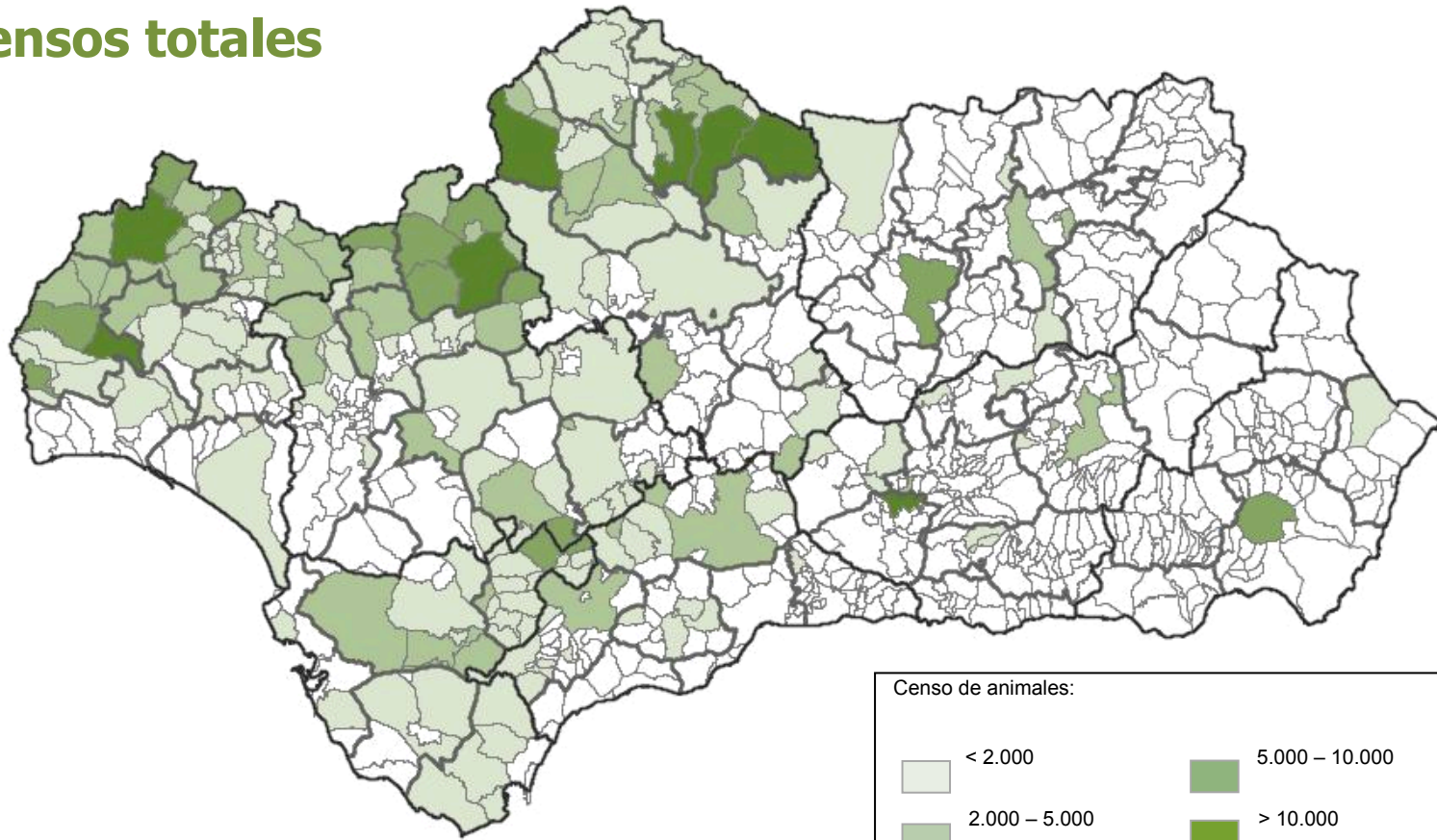
CC.AA.	Producción en Dehesa		Producción No en Dehesa		% Dehesa
Andalucía	168.000	40,46%	97.780	6,19%	63,21%
C. La Mancha	3.455	0,83%	196.633	12,45%	1,73%
C. y León	41.892	10,09%	710.897	45,00%	5,56%
Cataluña	0	0,00%	66.788	4,23%	0,00%
Extremadura	201.847	48,61%	419.545	26,56%	32,48%
Madrid	36	0,01%	0	0,00%	-----%
Murcia	0	0,00%	87.962	5,57%	0,00%
TOTAL	415.230	100,00%	1.579.605	100,00%	20,82%

Fuente: Registro Informativo de Organismos Independientes de Control del Ibérico (RIBER)



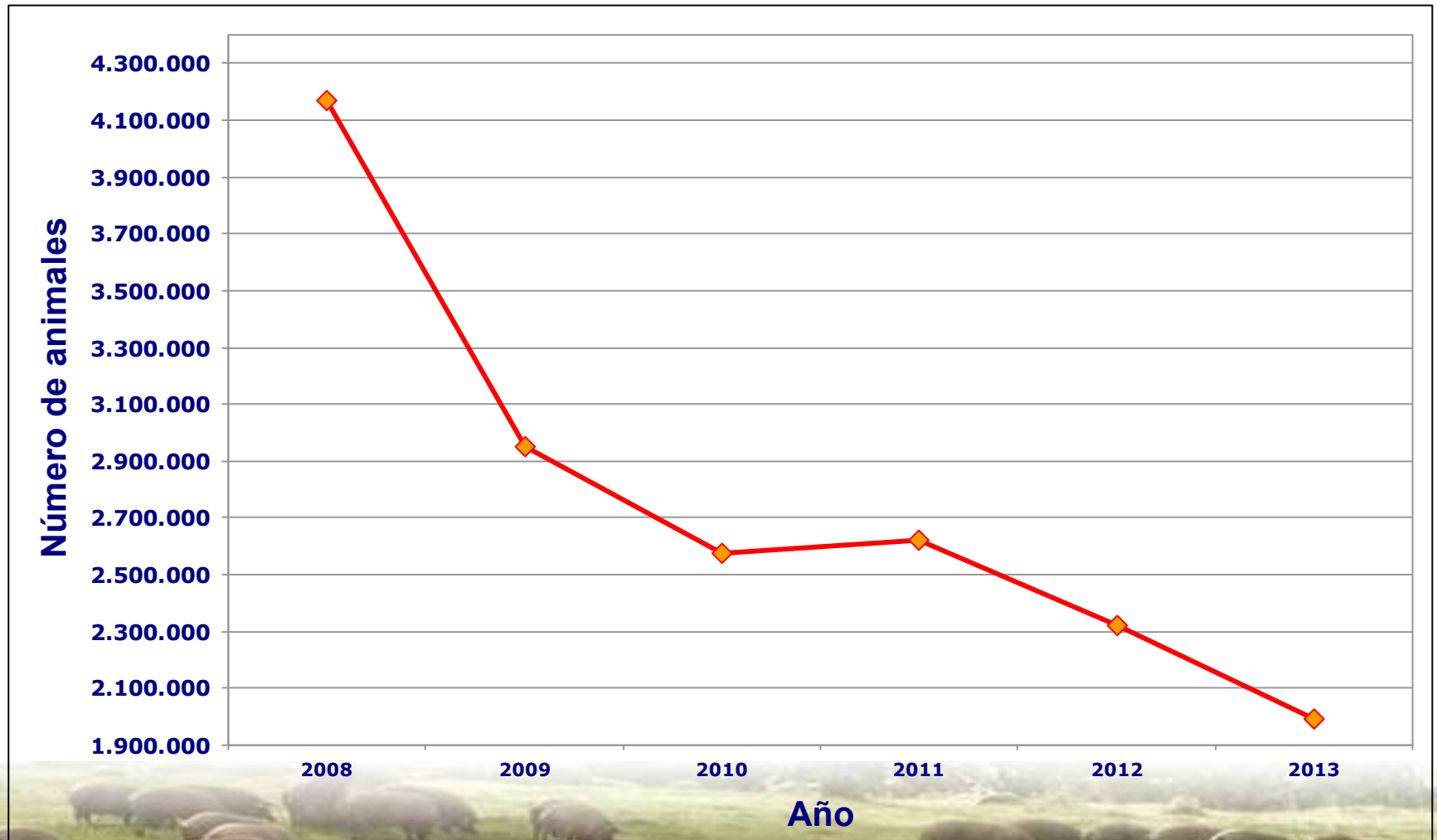
EL PORCINO IBÉRICO EN ANDALUCÍA

Censos totales



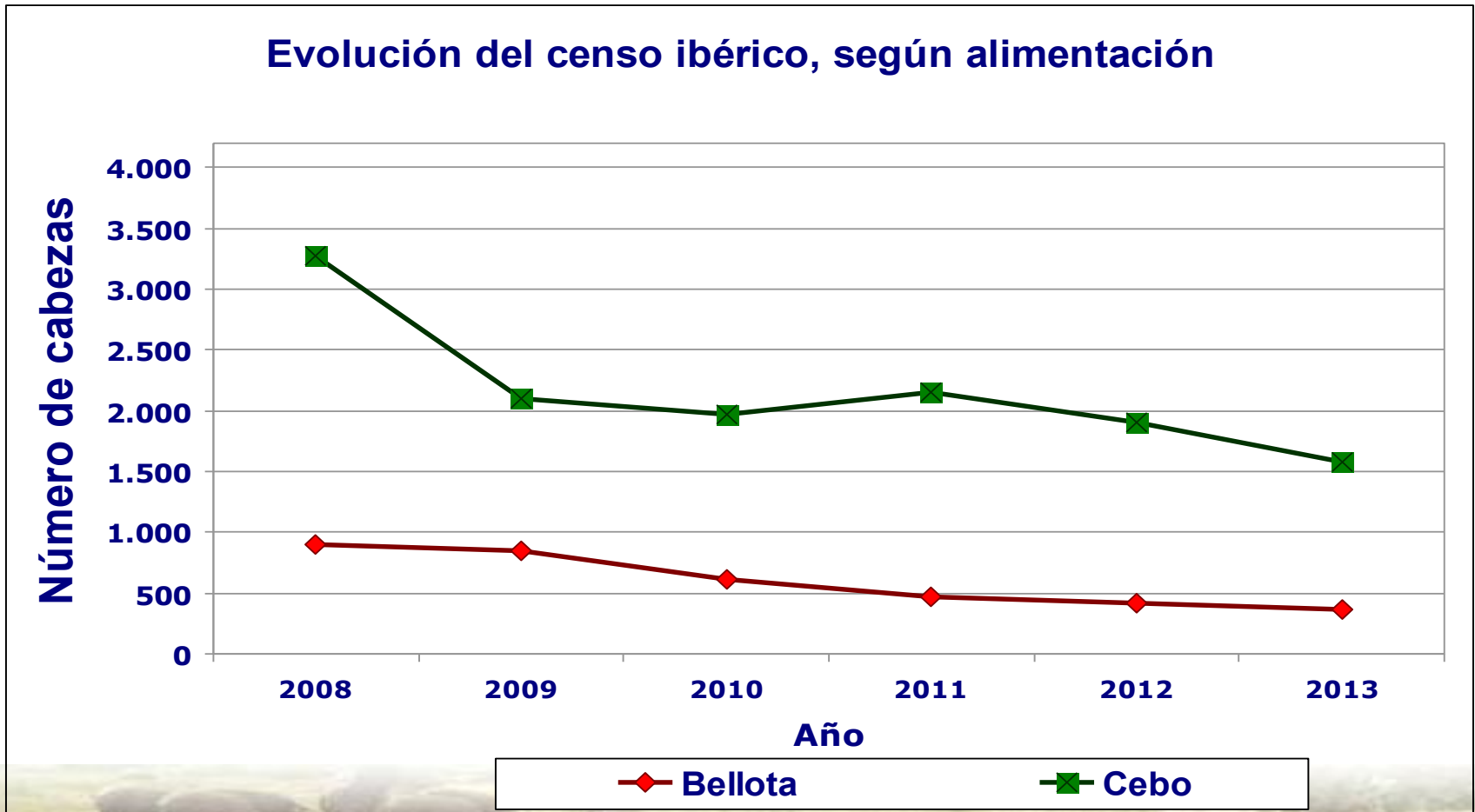
LA PRODUCCIÓN DE CERDO IBÉRICO

Reducción muy importante del censo de animales sacrificados, acogidos a la norma de calidad del ibérico



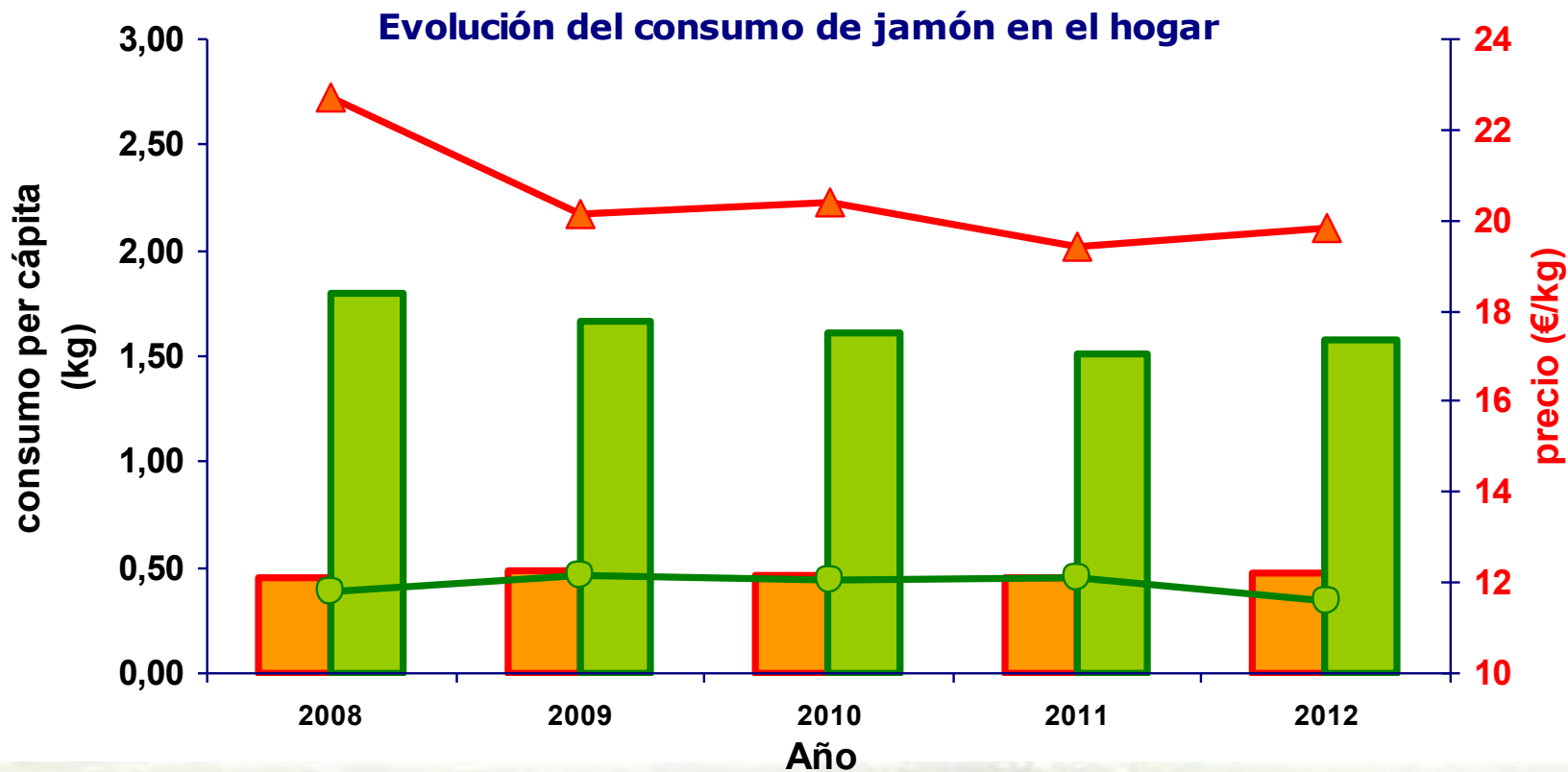
LA PRODUCCIÓN DE CERDO IBÉRICO

2. Cambio de modelo productivo, descenso del censo en cebo menos acusado tras el fuerte descenso que registró de 2008 a 2009, y una constante reducción del cebo en montanera



LA PRODUCCIÓN DE CERDO IBÉRICO

3. La sobreproducción ha dado lugar a una atonía en el consumo y un descenso muy significativo en los precios, lo que cuestiona la viabilidad de muchas explotaciones e industrias

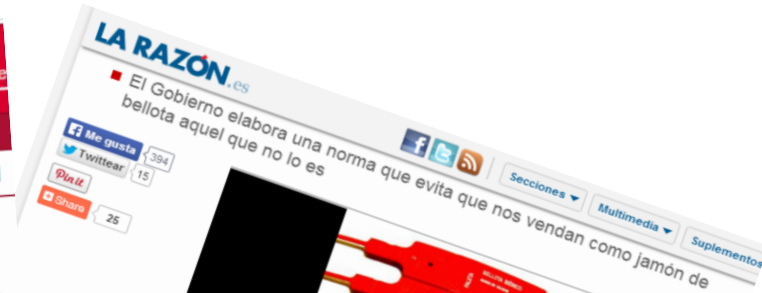


Consumo j. ibérico Consumo j. serrano Precio medio ibérico Precio medio serrano



LA PRODUCCIÓN DE CERDO IBÉRICO

4. La mayoría de las organizaciones de ganaderos e industriales han venido reclamando una actuación urgente que corrija el rumbo del sector y le proporcione nuevas posibilidades de desarrollo



LAS JORNADAS COMIENZAN MAÑANA Y SE PROLONGAN HASTA EL 13 DE ABRIL
26 restaurantes promocionan el cerdo ibérico



La matanza tradicional del cerdo ibérico de Galarza convertido en un referente serrano hacia el exterior
Publicado el Martes, 11 Febrero 2014 13:19



El cerdo ibérico de bellota lanza un SOS
Alarma ante la posible desaparición de la raza pura y la dehesa. Los productores de cerdo de bellota se plantean abandonar la norma de calidad.

Llegan las navidades y como todos los años los productos del cerdo ibérico están de actualidad, y últimamente no llegaban muy buenas noticias. El pinchazo de la burbuja que hace unos años hizo que muchos invirtieran en cerdos como otros en ladrillos y muchos de la puesta en marcha de la norma de los productos del ibérico en espera de una situación que está provocando una situación que...



LA INNOVACIÓN EN EL SECTOR DEL CERDO IBÉRICO

**Resultado de poner en valor nuevas ideas
que transformen el conocimiento en soluciones y aporten beneficios**



RENTABILIDAD

PRODUCCIÓN PRIMARIA

PRODUCTOS ELABORADOS Y DERIVADOS



LA INNOVACIÓN EN EL SECTOR DEL CERDO IBÉRICO

Situación de crisis económica



OPORTUNIDAD



ANÁLISIS

- **situación de las empresas ganaderas y transformadoras**
- **capacidad tecnológica**
- **las tendencias del consumo**
- **la posibilidad de obtención de recursos**



Fortalezas

- Se detecta una **tendencia a la innovación** en los productos que se comercializan.
- La entrada de inversión de otros sectores ha fomentado el sector de cría intensiva y cebo pero aplica **nuevas técnicas y sistemas integrados de producción**.
- **Unidad dentro del propio sector** a la hora de dialogar con las administraciones.
- Se trata de productos que tienen unos **atributos de calidad arraigados** entre los consumidores.

Oportunidades

- Tanto la raza ibérica como sus productos tienen una **alta consideración** entre los consumidores.
- El **canal horeca** ha puesto sus ojos en estos productos, especialmente en la carne fresca.
- El sistema de cría extensiva se asocia al **bienestar animal**, muy demandado especialmente de cara a la exportación.
- Se empiezan a crear **sinergias** entre la ganadería, la elaboración de productos y otros sectores como el turismo, por ejemplo.
- **Adaptación a nuevos formatos**.
- La **extensión de norma** podría significar una oportunidad para financiar campañas de promoción e investigación.

Debilidades

- **Producción ganadera muy fragmentada**, especialmente en el caso de los cerdos de bellota.
- **Atomización** del sector elaborador de productos cárnicos.
- **Falta de dimensión en las empresas** a la hora de exportar que conlleva un desconocimiento en mercados exteriores.
- **Dependencia del exterior para la materia prima del cebo** de los animales.
- **Escasa información** de censos y producciones.
- **Visión empresarial "cortoplacista"**.
- **Ausencia de relevo generacional** y personal especializado.
- Pese a las campañas de información, **visión poco saludable** de los productos ante su contenido en grasas y sal.

Amenazas

- **Dependencia de un ecosistema** como la dehesa que puede pasar por problemas.
- **Deficiencias en los sistemas para asegurar la calidad** de los productos.
- **Normativas medioambientales** a cumplir.
- **Sobreprroducción** periódica.
- La **crisis financiera** motiva una bajada en la demanda que obliga a la búsqueda de financiación.
- **Confusión en el consumidor** sobre las distintas calidades y tipos de productos.
- Necesidad de **cumplir con normativas** de terceros países de cara a la exportación. **Fuente: Emilio Guerrero**

LA INNOVACIÓN EN EL SECTOR DEL CERDO IBÉRICO

Situación de crisis económica



OPORTUNIDAD



ANÁLISIS

- **situación de las empresas ganaderas y transformadoras**
- **capacidad tecnológica**
- **las tendencias del consumo**
- **la posibilidad de obtención de recursos**

BASES INICIALES DE DESARROLLO, INVESTIGACIÓN E INNOVACIÓN

- **la optimización de la producción**
- **abaratando sus costes y sin alterar las características del producto final diferenciado**
- **buscando alianzas en la cadena de valor que permitan llevar las mejoras hasta el cliente final**



LA INNOVACIÓN EN EL SECTOR DEL CERDO IBÉRICO

✓ TÉCNICAS EN LAS EXPLOTACIONES: **PRODUCCIÓN PRIMARIA**

✓ INDUSTRIA TRANSFORMADORA

✓ SEGURIDAD ALIMENTARIA

✓ COMERCIALIZACIÓN

✓ EDUCACIÓN / DIVULGACIÓN

✓



LA INNOVACIÓN EN EL SECTOR DEL CERDO IBÉRICO

PRODUCCIÓN PRIMARIA



LA INNOVACIÓN EN EL SECTOR DEL CERDO IBÉRICO

PRODUCCIÓN PRIMARIA

BIENESTAR

BIOSEGURIDAD

INMUNIDAD

Plan de vacunación

MANEJO

METAFILAXIA

DESPARASITACIÓN



PRODUCCIÓN PRIMARIA

- **Implementación en los programas sanitarios**
- **Monitorización de las explotaciones: datos productivos y sanitarios**
- **Bioseguridad**
- **Alternativas a los antimicrobianos: probióticos, prebióticos.....**
- **Investigación de alternativas en la alimentación: líquida, subproductos....**
 - **Mejorar costes y producciones**
 - **Desarrollo de productos cárnicos saludables, nutritivos y funcionales**



PRODUCCIÓN PRIMARIA

- **Establecimiento de pautas reproductivas y Mejoras en los procesos de IA**
- **Una adecuada selección genética:**
 - **Mejora del rendimiento productivo manteniendo la calidad de carne y grasa**
- **Modelos de evaluación y estimación de parámetros genéticos** (heredabilidad, correlaciones genéticas, depresión consanguínea y heterosis) **para caracteres reproductivos, productivos y de calidad**
- **Investigar en la interacción alimentación y raza** para conseguir:
 - **una mayor calidad y homogeneidad del producto final** y a la vez **totalmente diferenciado** de competidores.



LA INNOVACIÓN EN EL SECTOR DEL CERDO IBÉRICO

INDUSTRIA TRANSFORMADORA

- **Obtención de nuevos formatos (loncheados...)**
- **Uso de nuevas tecnologías que optimicen los procesos:**
 - **garantizar el incremento del tiempo de conservación.**
- **Implementar proceso de elaboración: es uno de los determinantes de la calidad del jamón ibérico y su ajuste es crítico a la hora de poder conseguir PRODUCTOS HOMOGÉNEOS**
- **Implicaciones de la reducción de los niveles de nitratos y nitritos en la seguridad, conservabilidad, características sensoriales de los productos cárnicos curados típicos.**
- **Modificaciones tecnológicas necesarias e implicaciones sensoriales de las mimas.**



LA INNOVACIÓN EN EL SECTOR DEL CERDO IBÉRICO

SEGURIDAD ALIMENTARIA

- **Uso de tecnologías emergentes para garantizar la seguridad alimentaria de productos cárnicos listos para su consumo (RTE)**
- **Optimizar los procedimientos de control y descontaminación:**
 - para la eliminación de los principales microorganismos patógenos asociados a los productos cárnicos, como la utilización de haz de electrones, utilización de altas presiones, bactericinas, etc.
- **Estudio de la incidencia, prevalencia y detección de patógenos por técnicas rápidas en la industria cárnica y en especial en productos cárnicos RTE.**
- **Protocolos que puedan hacer cumplir las exigencias de terceros países**



LA INNOVACIÓN EN EL SECTOR DEL CERDO IBÉRICO

COMERCIALIZACIÓN

- **Métodos que pudieran diferenciar claramente las distintas producciones**
- **El desarrollo de sistemas de diagnóstico que minimicen las posibilidades de fraude en el producto.**
- **Métodos fiables que clarifiquen las distintas calidades**
- **Consortios, Cooperativas que aúnen esfuerzos de comercialización**
- **Observación de los mercados internacionales de manera que se pudieran predecir las necesidades de esos mercados y sus consumidores**



LA INNOVACIÓN EN EL SECTOR DEL CERDO IBÉRICO

EDUCACIÓN / DIVULGACIÓN

- **Alta consideración por los consumidores**
- **ECOLÓGICO: Binomio Cerdo Ibérico-Dehesa**
- **Asociación cría extensiva al Bienestar animal: Exportación**
- **Abordar y divulgar de forma cooperativa los aspectos saludables del consumo de los derivados del cerdo Ibérico**
- **Crear sinergias entre ganadería/elaboración de productos/dehesa con otros sectores: ej. turismo**





GRACIAS POR SU ATENCIÓN

J. Anselmo Perea Remujo

salperej@uco.es